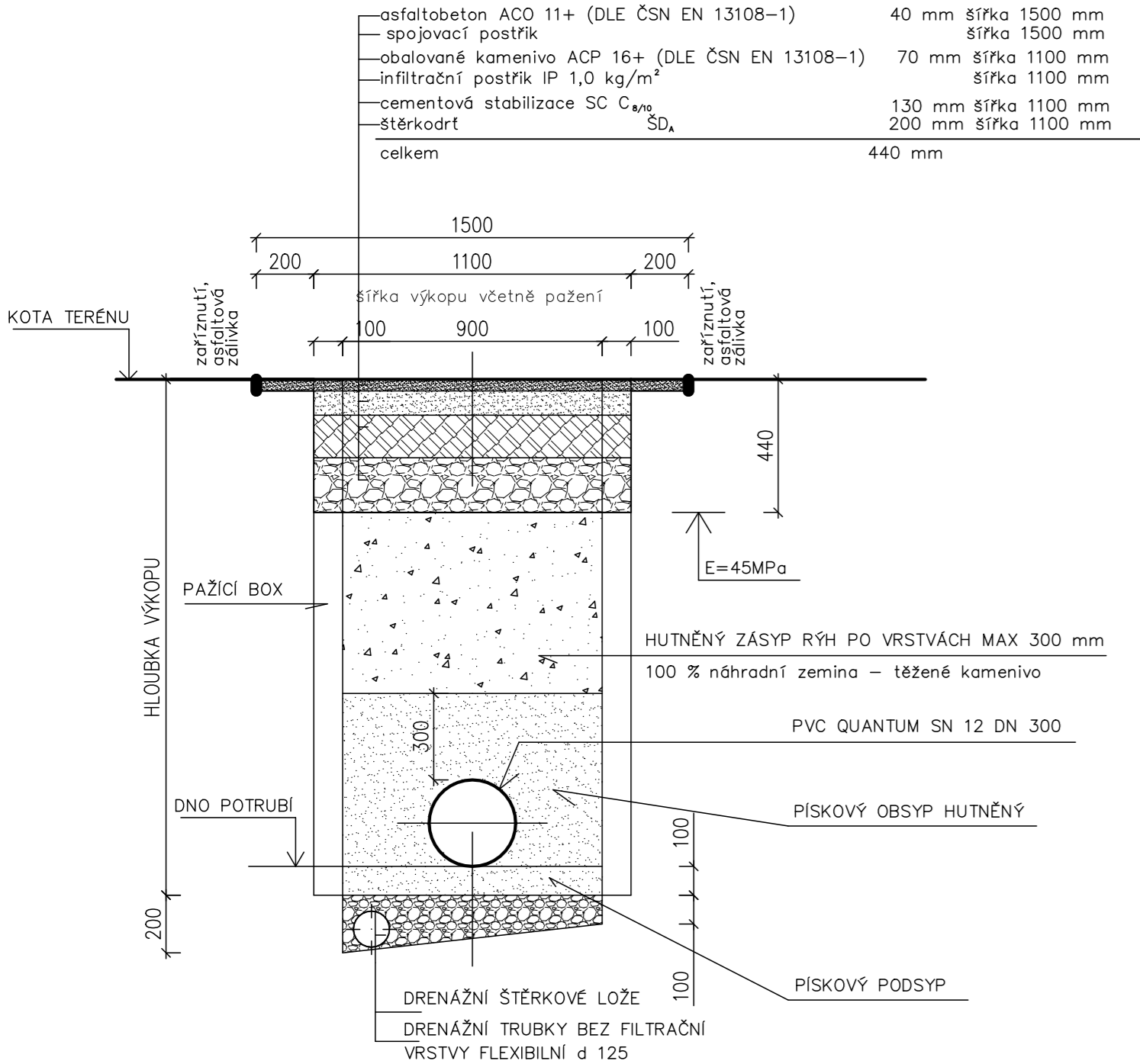


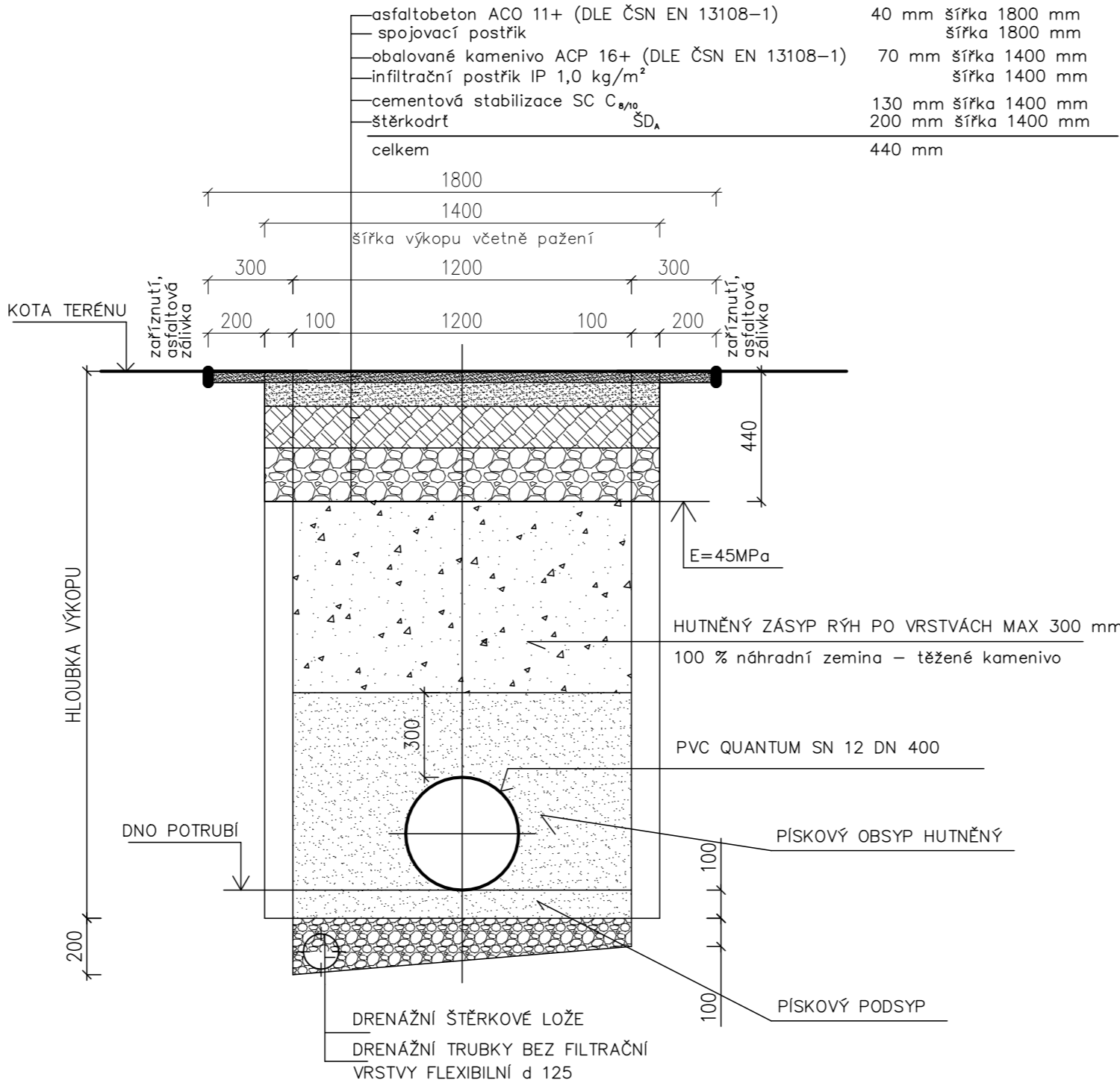
SCHÉMA ULOŽENÍ POTRUBÍ
PVC QUANTUM SN 12 DN 300
V MÍSTNÍ ASFALTOVÉ KOMUNIKACI



Před provedením výše uvedené definitivní skladby místních komunikací bude provedeno provizorní obnovení povrchu.

- na vrstvu šterkodrti ŠD tl. 200 mm bude provedeno uložení provizorní vrstvy šterkodrti v tl. 240 mm v š. rýhy 1,10 m
- před provedením definitivní skladby vozovky bude provizorní vrstva šterkodrti tl. 240 mm odstraněna

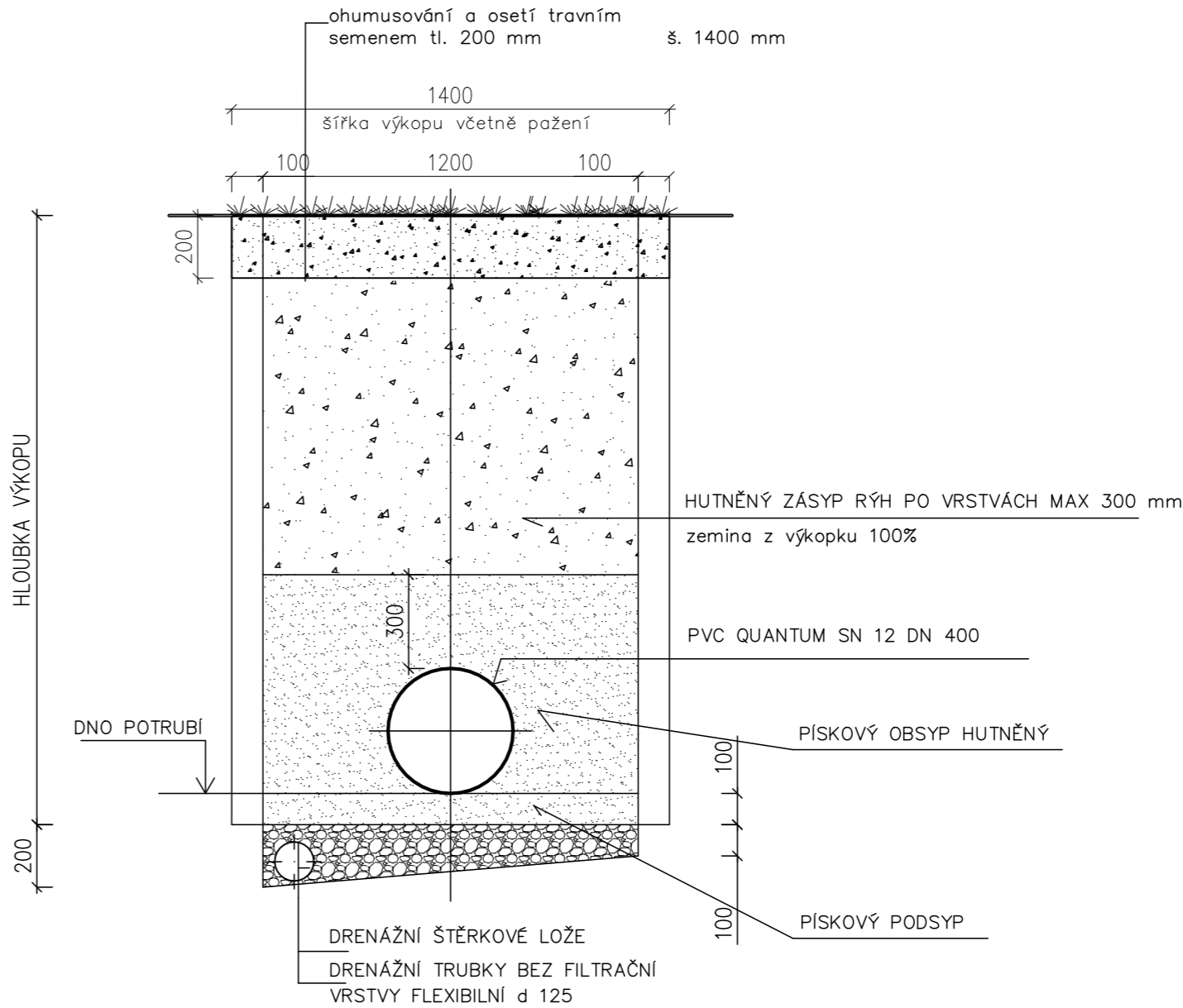
SCHÉMA ULOŽENÍ POTRUBÍ
PVC QUANTUM SN 12 DN 400
V MÍSTNÍ ASFALTOVÉ KOMUNIKACI



Před provedením výše uvedené definitivní skladby místních komunikací bude provedeno provizorní obnovení povrchu.

- na vrstvu šterkodrti ŠD tl. 200 mm bude provedeno uložení provizorní vrstvy šterkodrti v tl. 240 mm v š. rýhy 1,40 m
- před provedením definitivní skladby vozovky bude provizorní vrstva šterkodrti tl. 240 mm odstraněna

SCHÉMA ULOŽENÍ POTRUBÍ
PVC QUANTUM SN 12 DN 400
V TRAVNATÉM POVRCHU



Zodpovědný projektant	Vypracoval	Technická kontrola	<div>MULTIAQUA s.r.o. multiaQua</div> <div>VEVERKOVA 1343</div> <div>500 02 HRADEC KRÁLOVÉ</div> <div>IČO: 60113111 TEL: +420 498 500 227</div> <div>DIČ: CZ 60113111</div>	
Jiří Myslík, DiS.	Leona Šaldová	Ing. Lubor Dítě		
Kraj: Pardubický	Obec: Srch			
Investor: Vodovody a kanalizace Pardubice, a.s., Teplého 2014, 530 02 Pardubice				
Srch, ul. Na Pašti a ul. Nová- kanalizace			Stupeň	ohlášení stavby
			Datum	listopad 2020
			Zakázkové číslo	M 20/073
			Formát	4 A4
Vzorové uložení potrubí			Měřítko:	Číslo přílohy:
			1:20	D.1.1.b.2
Předložená dokumentace je duševním vlastnictvím firmy Multiaqua s.r.o., Hradec Králové				